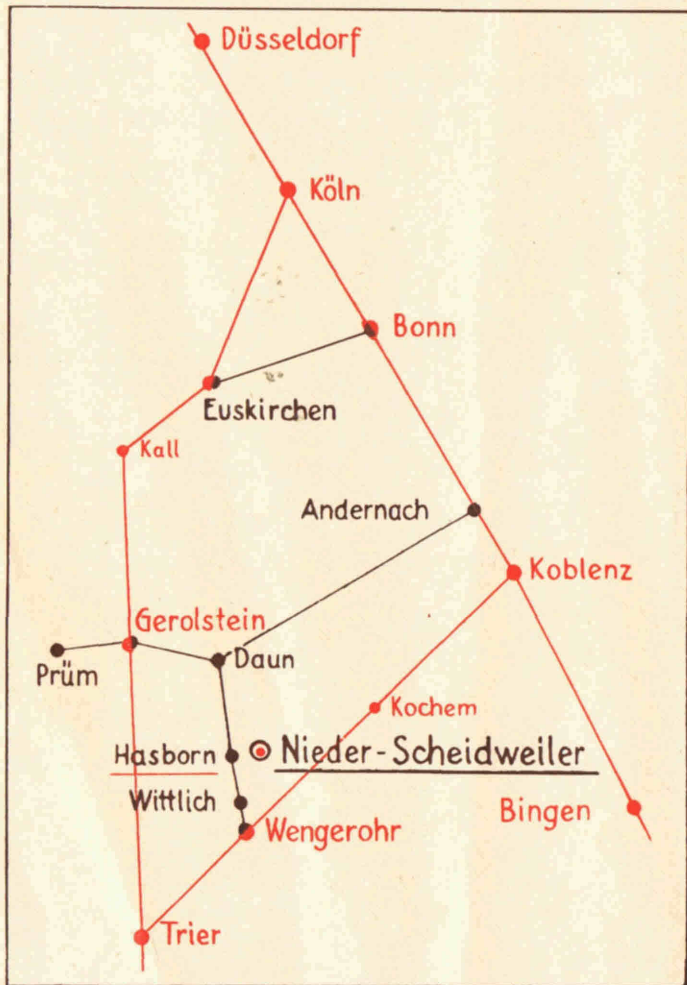


Mühlen im Alfbaechtal



Bahnstation in Hasborn zu erreichen auf den Strecken:  
 Gerolstein—Daun (umsteigen) Wittlich—Wengerohr  
 Andernach—Daun (umsteigen) Wittlich—Wengerohr  
 Wengerohr (Schnellzugstation der Moselstr. Koblenz—Trier)—Wittlich—Daun.

*Nieder-  
 Scheidweiler  
 die ideale  
 Sommerfrische  
 in der Eifel*



Blick ins Alfbaechtal

Auskunft erteilt das Bürgermeisteramt in Niederscheidweiler



Alfachtal

## Niederscheidweiler

erfreut sich eines immer mehr wachsenden Rufes als ideale ländliche Sommerfrische.

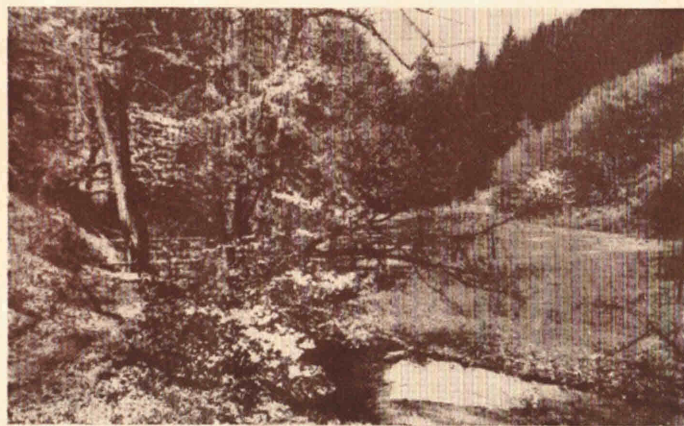
Bahnstation ist Hasborn ( $1/2$  Std.) an der Reichsbahnstrecke Wengerohr-Wittlich-Daun.

Es liegt in der schönen Vulkan-Eifel, ca. 400 m ü. d. M., in der Nähe der Kurorte Bad Bertrich, Manderscheid, Daun und der Eifelmaare. Niederscheidweiler hat ein gemäßigtes, für den ländlichen Sommeraufenthalt hervorragend geeignetes Klima mit wenig Niederschlägen. Die stets reine und ozonreiche Gebirgs- u. Waldluft kräftigt den Organismus und hat schon manchem Erholungsuchenden Gesundheit und Lebenslust wiedergegeben. In 5-10 Minuten sind die romantischen Gebirgstäler der Alf und des Sammetbaches mit ihren

lauschigen Nebentälern, Schluchten und Wäldungen zu erreichen. Nach allen Richtungen hin führen gut gekennzeichnete Spazierwege durch das stets wechselnde Bild der Natur und machen den Fremden bald mit dem eigenartigen Zauber der Eifellandschaft bekannt und vertraut. Zahlreiche Ruhebänke und Kanzeln an besonders schönen Aussichtspunkten lassen die Spaziergänge und Wanderungen — ohne und mit Steigungen — zu einem Genuß werden. Aber auch manche Bank im stillen Wald und in ruhiger Talwiese ladet zum träumerischen Verweilen ein.

Auf den Fremdenverkehr eingestellte Gasthöfe und Privatpensionen gewähren ihren Gästen einen angenehmen Aufenthalt. Wasserleitung und elektrisches Licht ist vorhanden.

Kleinere Gesellschaften können mit Mietautos Halbtags- und Tagestouren zu bekannten Sehenswürdigkeiten der Eifel unternehmen.



Im Samtbachtal

